

Fiche technique 2022

# **Ne quittez pas (s'il vous plaît)**

## **Les Heures Paniques**

**Durée du spectacle** : 1h 20

**Public concerné** : tout public (idéal à partir de 12 ans)

**Montage** : J-1 avec pré-montage Lumière, Son, Tapis de danse, Pendrillonage

**Démontage** : 1 service

**Personnel en tournée** : 6 personnes (3 loges, arrivée à J-2 soir pour techniciens et metteuse en scène)

**Véhicule** : VL de 12m3

### **CONTACTS**

**Lumière** : Vincent Urbani / **06 76 81 40 96** / [vincenturbani@protonmail.com](mailto:vincenturbani@protonmail.com)

**Son** : Mélanie Gerber / **06 61 55 92 52** / [melaniegerber@free.fr](mailto:melaniegerber@free.fr)

**Vidéo** : Nicolas Helle / **06 78 48 08 56** / [nosoih@gmail.com](mailto:nosoih@gmail.com)

**Dir artistique** : Maud Galet Lalande / **06 10 88 03 10** / [maud.galet.lalande@gmail.com](mailto:maud.galet.lalande@gmail.com)

**Diffusion** : Judith Wattez / **06 80 20 90 76** / [judith.wattez@9online.fr](mailto:judith.wattez@9online.fr)

**Administration** : Isabelle Renaud / **06 18 65 20 81** / [contact.prod57@gmail.com](mailto:contact.prod57@gmail.com)

**Superman** : Sébastien Rocheron / **06 81 67 76 54** / [seb.rocheron@gmail.com](mailto:seb.rocheron@gmail.com)

---

# PLANNING

---

**ATTENTION : Pré-montage indispensable de la Lumière, du Son, des tapis de danse et des pendrillons avant notre arrivée !**

Jour	Horaires	Opérations	RL	RS	EL
J-1	9h-12h	Déchargement décor, mise en place des projecteurs et vidéo-projecteurs de la compagnie	1	1	2
J-1	14h-18h	Réglages Lumière, Son, Vidéo, Encodage	1	1	2
J-1	20h-24h	Son, Vidéo puis Générale.	1	1	
J	9h-12h	Corrections, raccords, retouches	1	1	
J	14h-18h	Raccords	1	1	
J	20h	Représentation	1	1	
J	22h	Démontage	1	1	1

RL = Régisseur Lumière

RS = Régisseur Son

EL = Electro

---

## PLATEAU et DECOR

---

### Dimensions plateau :

Idéales = ouverture 12m / profondeur 11m / hauteur gril 5m50

Minimales = ouverture 10m / profondeur 10m / hauteur gril 4m70

La jauge peut varier en fonction de la configuration du gradin et de la visibilité des rangs les plus excentrés et les plus hauts.

### Boite noire :

Pendrillonage à l'italienne. 6 plans de 8m d'ouverture pour les dimensions idéales du plateau. Le rideau de fond est à 10m du cadre. 1 seule frise au cadre de scène.

### Sol :

Tapis de danse noir sur tout le plateau

### Décor :

Principalement composé de scotch tapis de danse blanc au sol, amovible. Un fauteuil, une chaise, quelques accessoires.



---

# SON

---

## **Dispositif :**

Système de diffusion en surround dans la salle.

Régie son dans le gradin

Bande son envoyée depuis la régie (ordinateur Mac et carte son Focusrite Saffire pro 40),

Spatialisation sur 8 bus, reprise des deux comédiens avec micro cravate HF.

Toutes les entrées et sorties passent par la carte son.

## **Besoins techniques :**

6 enceintes + 2 retours sur pieds au lointain cour/jardin

chaque enceinte est séparée. Les subs sont linkés à la face

2 Face + sub

2 Salle/Gradin

2 Derrière le public

2 Sur le plateau jardin/cour

2 Micros cravate/diadème type DPA avec petite capsule pour dissimuler dans les cheveux.

Pas de console Numérique nécessaire, tout passe par la carte son.

## **Matériel apporté par la Compagnie :**

-> un ordinateur mac + carte 8 sorties Firewire Focusrite Saffire pro 40 + son

Multipair avec contrôleurs midi

8 sorties send enceintes

OUT 1 – 2 Lointain.

OUT 3 – 4 Face + Sub.

OUT 5 – 6 Gradin.

OUT 7 – 8 Arrière public.

Les égalisations, reverbe, réglages de spatialisation se font depuis la carte son

---

# LUMIERE

---

## Lumière au grill : (cf Plan de feu Gril)

- 9 PC 1 Kw lentilles claires
- 1 découpe Robert Juliat 613 SX
- 4 découpes RJ 614SX
- 10 PAR 64 CP61
- 8 PAR 36 F1 (fournis)
- 2 Vidéo-projecteurs avec shutters (fournis)
- 1 Boule à facettes avec moteur sur grada (fournis)

***29 circuits graduables au grill dont la salle  
+ 2 directs 16A + DMX (2 VP + 2 shutters)***

## Lumière au sol : (cf Plan de feu Sol)

- 1 PC 1 Kw lentille claire sur pied
- 6 découpes RJ 614 SX sur platines
- 2 PAR 36 F1 (fournis) sur platines
- 2 Rampes Sunstrips Dychros DMX (2\*10ch)
- 7 Ampoules globes Infra-rouges 250W (fournies) sur pieds de micro droits (fournis)
- 1 machine à brouillard DMX type Unique Look
- 1 Pied pour projecteur (H=1m70)
- 8 Platines pour projecteurs

***15 circuits graduables au sol  
+ 3 directs 16A + DMX (Machine Brouillard + 2 Sunstrips)***

## Total projecteurs et circuits :

A fournir :

- 10 PC 1 Kw lentilles claires
- 1 découpe RJ 613 SX
- 10 découpes RJ 614 SX
- 10 PAR 64 CP61
- 2 Rampes Sunstrips Dychros DMX (2\*10ch)
- 1 machine à brouillard DMX type Unique Look
- 1 Pied pour projecteur (H=1m70)
- 8 Platines pour projecteurs

***44 circuits graduables (dont l'éclairage salle) + 5 directs 16A + DMX***

Fournis :

- 10 PAR 36 F1
- 2 Vidéo-projecteurs avec shutters
- 1 Boule à facettes avec moteur
- 7 Ampoules globes Infra-rouges 250W avec 10 pieds de micro droits et leurs câbles

***Si besoin, 2 Gradateurs monophasés de 4 circuits pour les ampoules I.R.***

## Gélatines :

<b>Référence</b>	<b>Format</b>	<b>Nombre</b>
Rosco #119	PC 1 Kw	7
Rosco #114	PC 1 Kw	1
Lee 071	Découpe RJ 1 Kw	1
Lee 119	PC 1 Kw	1
Lee 152	Découpe RJ 1 Kw	7
Lee 181	PAR 64	10
Lee 201	Découpe RJ 1 Kw	1
	PC 1 Kw	1
	PAR 36 F1	4
Lee 711	Découpe RJ 1 Kw	1
	PC 1 Kw	4
Lee 728	PC 1 Kw	1
Lee 777	Découpe RJ 1 Kw	1
	PC 1 Kw	1

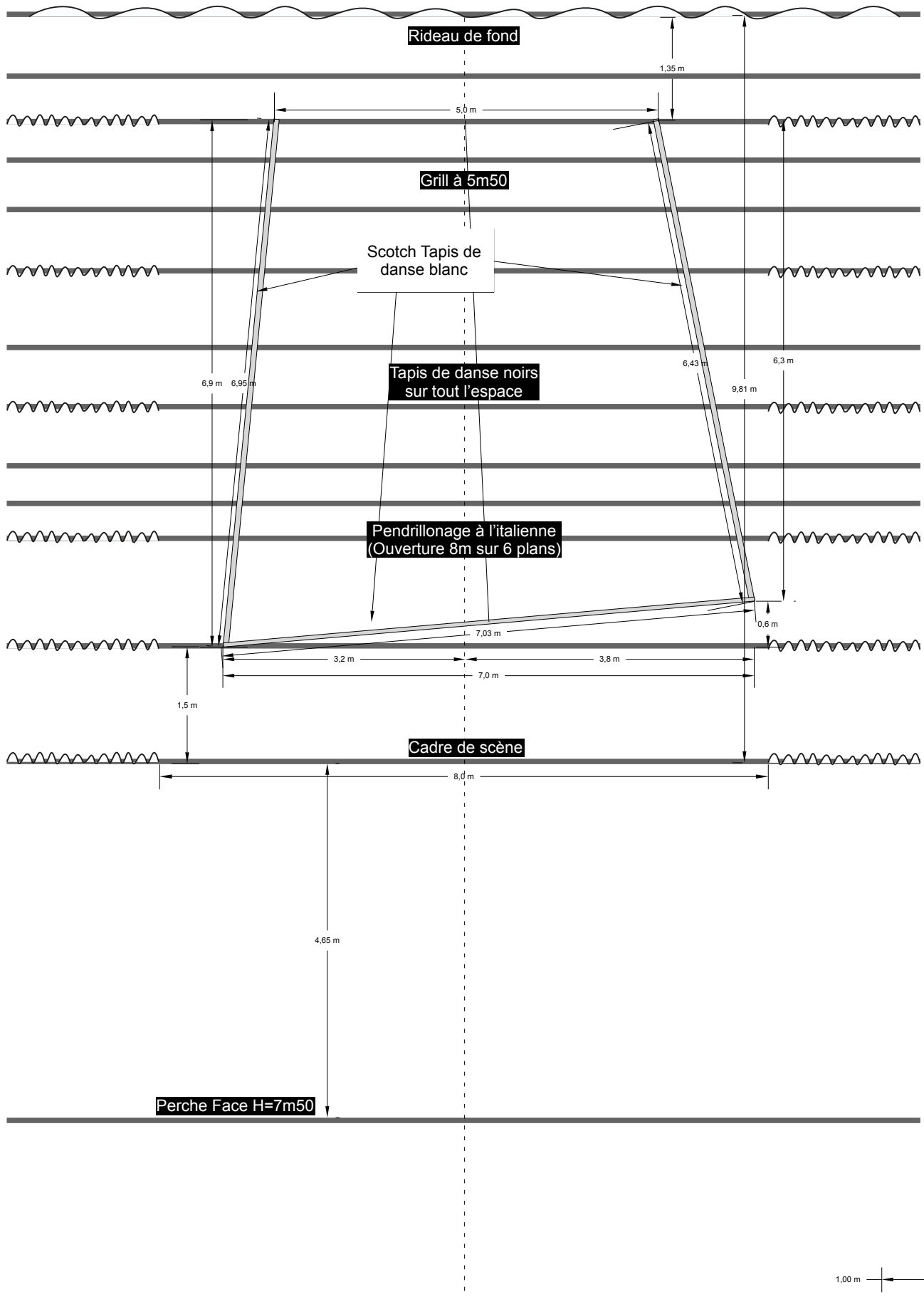
## Patch :

<b>Circuit</b>	<b>Projecteurs</b>	<b>Filtres</b>
1	1 ampoule Infrarouge 250w	
2	1 ampoule Infrarouge 250w	
3	1 ampoule Infrarouge 250w	
4	1 ampoule Infrarouge 250w	
5	1 ampoule Infrarouge 250w	
6	1 ampoule Infrarouge 250w	
7	1 ampoule Infrarouge 250w	
8	1 Découpe RJ 614 SX sur platine	L152
9	1 Découpe RJ 614 SX sur platine	L152
10	1 Découpe RJ 614 SX sur platine	L152
11	1 Découpe RJ 614 SX sur platine	L152
12	1 Découpe RJ 614 SX sur platine	L152
13	1 Découpe RJ 614 SX sur platine	L152
14	1 PAR 64 CP61	L181
15	1 PAR 64 CP61	L181
16	1 PAR 64 CP61	L181

17	1 PAR 64 CP61	L181
18	1 PAR 64 CP61	L181
19	1 PAR 64 CP61	L181
20	1 PAR 64 CP61	L181
21	1 PAR 64 CP61	L181
22	1 PAR 64 CP61	L181
23	1 PC 1Kw lentille claire	L777 + #119
24	1 PC 1Kw lentille claire	L711 + #119
25	1 PC 1Kw lentille claire	L711 + #119
26	1 PC 1Kw lentille claire	L711 + #119
27	1 Découpes RJ 614 SX	L071
28	1 Découpes RJ 614 SX	L711
29	1 Découpes RJ 613 SX	L777
30	1 PC 1Kw lentille claire	L119 + #119
31	1 Découpes RJ 614 SX	L201
32	1 Découpes RJ 614 SX	L152
33		
34	2 PAR 36 F1	
35	2 PAR 36 F1	L201
36	2 PAR 36 F1	L201
37	2 PAR 36 F1	
38	1 PC 1Kw lentille claire	L711 + #119
39	1 PC 1Kw lentille claire	L728 + #114
40 à 49	Rampe sunstripe dychros Jar en 10 ch	
50 à 59	Rampe sunstripe dychros Cour en 10 ch	
60		
61	Moteur Boule à facette en On/Off	
62	2 PAR 36 F1 sur platines	
63		
64	1 PAR 64 CP61	L181
65	1 PC 1 Kw lentille claire sur pied	L201 + #119
71-72	Machine à Brouillard type Unique Look	
73	2 PC 1Kw lentilles claires	
80	Lumière Salle	



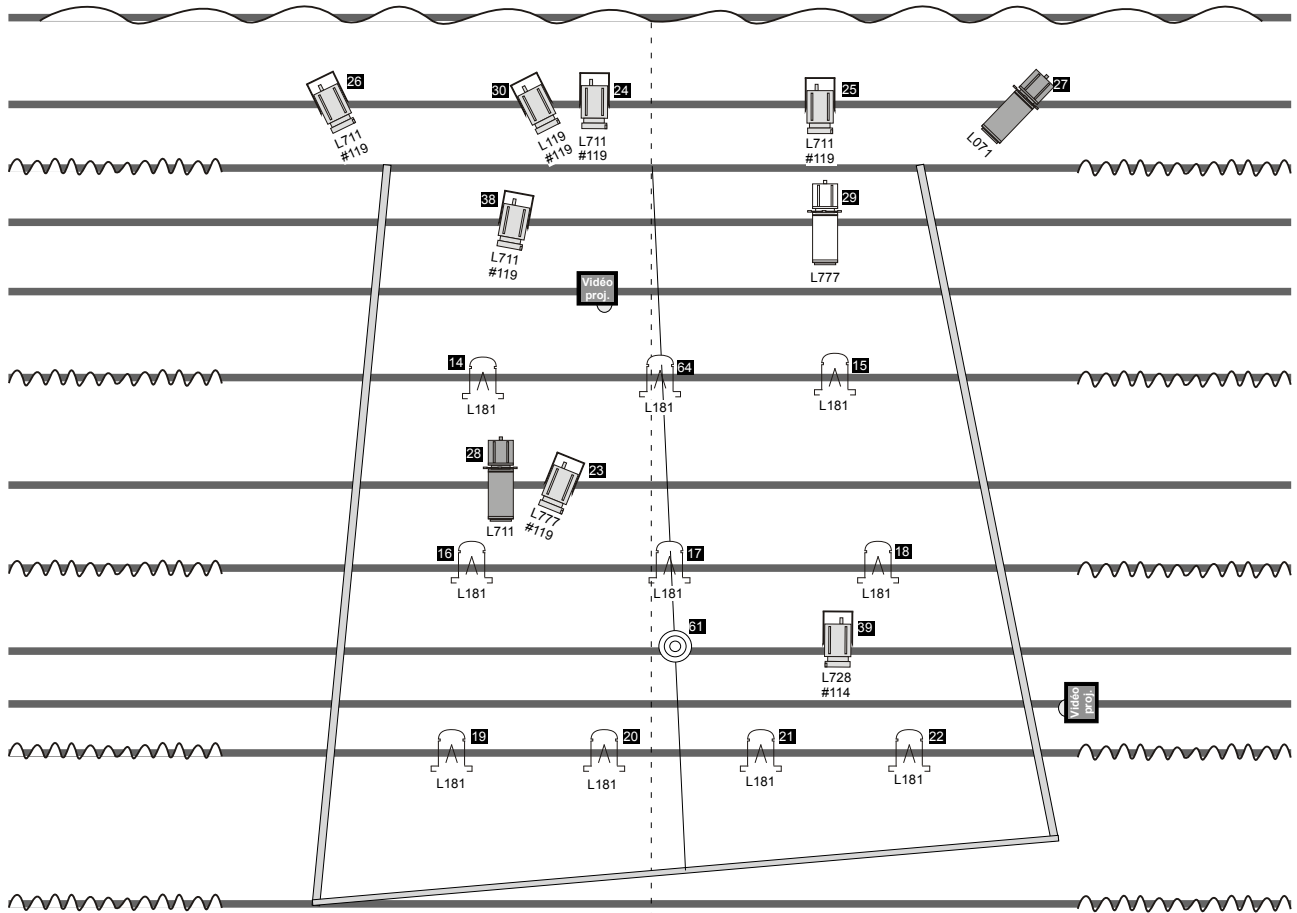
# Ne quittez pas s'il vous plaît - Les heures paniques 2022 PLAN COTES







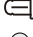


# Ne quittez pas s'il vous plaît - Les heures paniques 2022

## PLAN GRIL

### Grill à 5m50

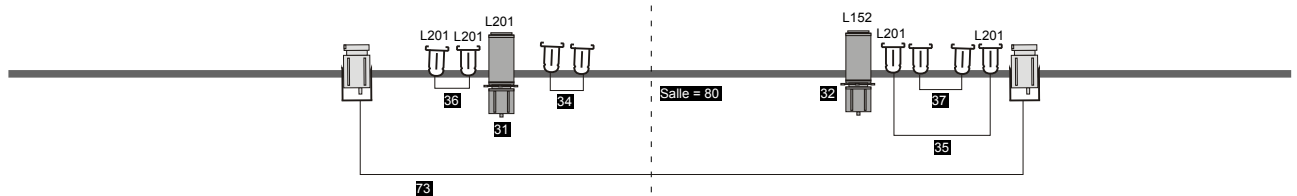



### Légende grill

-  9 PC 1 Kw lentilles claires
-  1 découpe RJ 613 SX
-  4 découpes RJ 614SX
-  10 PAR 64 CP61
-  8 PAR 36 F1 (fournis)
-  2 Vidéo-projecteurs avec shutters (fournis)  
Sous-perchés sur bras mobiles (fournis)  
(Hauteur Lentilles = 4m37)
-  1 Boule à facettes avec moteur sur grada (fournie)

29 circuits graduables au grill dont la salle  
+ 2 directs 16A (VP)

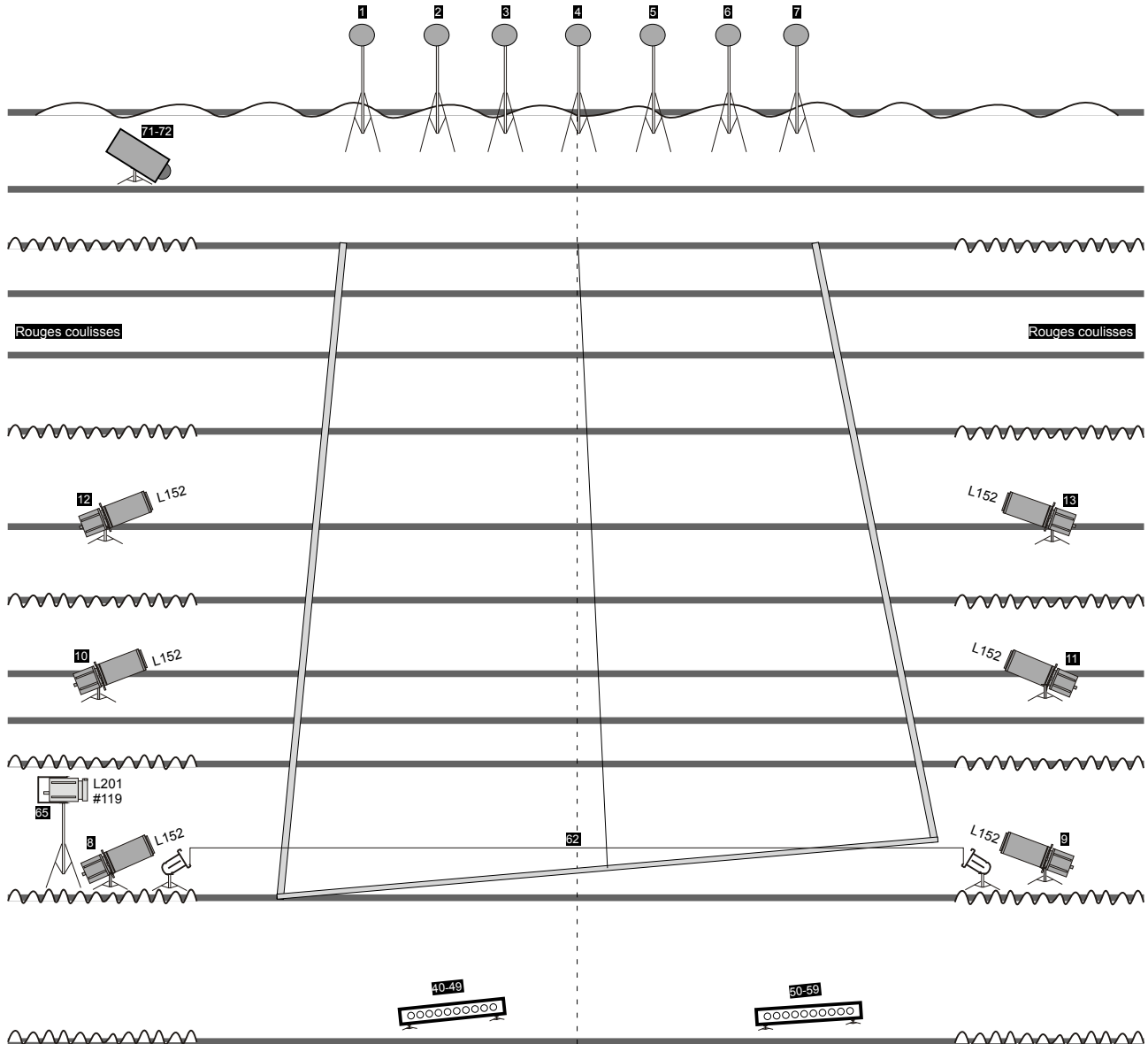
Ech 1/50ème en A3



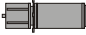


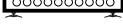


1,00 m 

# Ne quittez pas s'il vous plaît - Les heures paniques 2022

## PLAN SOL




### Légende sol

-  6 découpes RJ 614 SX sur platines
-  1 PC 1 Kw lentille claire sur pied (H=1m70)
-  2 PAR 36 F1 (fournis) sur platines
-  2 Rampes Sunstrips Dychros DMX (2\*10ch)
-  7 Ampoules globes Infra-rouges 250W sur pieds de micro droits (fournis)
-  1 machine à brouillard DMX type Unique Look

15 circuits graduables au sol  
+ 3 directs 16A + DMX (Machine Brouillard, 2 Sunstrips)

Ech 1/50ème en A3

1,00 m 

---

# VIDEO

---

**La compagnie est autonome** (mais si vous avez des RJ45 cat 7 déjà en place, on prend :-))

Vous pouvez préparer deux lignes en trois points qui iront des deux shutters à l'Univers DMX.

**Nous venons avec :**

Un MacBook Pro

2 vp Optoma GT760

2 bras permettant leur sous-perchage

2 câbles RJ45 de 50 mètres

2 paires de liaisons Kramer

2 shutters (en 3 points)